



ATEST HIGIENICZNY B.BK.60110.0226.2024

HYGIENIC CERTIFICATE

ORYGINAŁ

NATIONAL INSTITUTE OF PUBLIC HEALTH NIH – NATIONAL RESEARCH INSTITUTE

Wyrób / product: **EBARA HYDROSTACJA** synonim: **EBARA HYDROSTATION**

Zawierający / containing: PPE, PS, PA, ceramikę, EPDM, NBR i inne materiały zgodnie z dokumentacją producenta

Przeznaczony do / destined: montażu w instalacjach do przesyłania wody przeznaczonej do spożycia przez ludzi i wody na cele gospodarcze oraz w instalacjach wodociągowych, basenowych i fontannach

Wymieniony wyżej produkt odpowiada wymaganiom higienicznym przy spełnieniu następujących warunków / the above-named product is acceptable according to hygienic criteria with the following conditions:

Atest higieniczny nie dotyczy parametrów technicznych wyrobów/ Hygienic certificate does not apply to technical parameters of the products.

Wytwórca / producer:

EBARA Pumps Europe S.p.A.
38023 Cles (TN)
Via Campo Sportivo 30, Włochy

Niniejszy dokument wydano na wniosek / this certificate issued for:

EBARA Pompy Polska Sp. z o.o.
02-234 Warszawa
ul. Działkowa 115A



Atest może być zmieniony lub unieważniony po przedstawieniu stosownych dowodów przez którąkolwiek stronę. Niniejszy atest traci ważność po 2027.02.14 lub w przypadku zmian w recepturze albo w technologii wytwarzania wyrobu.

The certificate may be corrected or cancelled after appropriate motivation. The certificate loses its validity after 2027.02.14 or in the case of changes in composition or in technology of production.

Data wydania atestu higienicznego: 29 lutego 2024

The date of issue of the certificate: 29th February 2024

Kierownik
Zakładu Bezpieczeństwa Zdrowotnego
Środowiska


dr hab. Jolanta Solecka, prof. NIZP PZH-PIB



ATEST HIGIENICZNY B.BK.60110.1315.2023

HYGIENIC CERTIFICATE

ORYGINAŁ

NATIONAL INSTITUTE OF PUBLIC HEALTH NIH – NATIONAL RESEARCH INSTITUTE

Wyrób / product: **Pompy: PREFILTR, IDROGO, 4WN, 4BHS, BSP SN, LPS, SF6,(6,8)BHE, MR, AGA/AGC, CDA, CMR, SB3, JE/JEX/JES/JESX, MD/MMD, SERVOPRESS, MASCONTROL, DW, DAR, BEST2-5, BEST ONE, OPTIMA, RIGHT, DS, DVS, DML, DL, DRD, DRS, DEMINY, AUTOZŁĄCZA: DW/DAR/D(LS/ML/LL)**

Zawierający / containing: stal nierdzewną, miedź, żeliwo, PPE+PS, EPDM, NBR i inne materiały zgodnie z dokumentacją producenta

Przeznaczony do / destined: montażu w instalacjach służących do przesyłania wody przeznaczonej do spożycia przez ludzi i na potrzeby gospodarcze, w instalacjach wodociągowych hydroforowych, basenowych i fontannowych

Wymieniony wyżej produkt odpowiada wymaganiom higienicznym przy spełnieniu następujących warunków / the above-named product is acceptable according to hygienic criteria with the following conditions:

Atest higieniczny nie dotyczy parametrów technicznych i walorów użytkowych wyrobów/ Hygienic certificate does not apply to technical parameters and utility value of the products.

Wytwórca / producer:

EBARA Pumps Europe S.p.A.
38023 Cles (TN)
Via Campo Sportivo,30, Włochy

Niniejszy dokument wydano na wniosek / this certificate issued for:

EBARA Pompy Polska Sp. z o.o.
02-234 Warszawa
ul. Działkowa 115A

Atest może być zmieniony lub unieważniony po przedstawieniu stosownych dowodów przez którąkolwiek stronę. Niniejszy atest traci ważność po 2026.09.13 lub w przypadku zmian w recepturze albo w technologii wytwarzania wyrobu.

The certificate may be corrected or cancelled after appropriate motivation. The certificate loses its validity after 2026.09.13 or in the case of changes in composition or in technology of production.

Data wydania atestu higienicznego: 13 września 2023

The date of issue of the certificate: 13th September 2023

Kierownik
Zakładu Bezpieczeństwa Zdrowotnego
Środowiska

Z mp. M. Jankiewicz
dr hab. Jolanta Solecka, prof. NIZP PZH-PIB



ATEST HIGIENICZNY

B.BK.60110.0461.2023

HYGIENIC CERTIFICATE

ORIGINAL

NATIONAL INSTITUTE OF PUBLIC HEALTH NIH – NATIONAL RESEARCH INSTITUTE

Wyrób / product: **Pompy: 3E(S)(K), GSD, EGO(2)(T)(C)(EASY)(SLIM)(U), EGO B(EASY)(SLIM), MULTIGO, EVM(G,L), CD(L), CDX(L), 2CDX(L)**

Zawierający / containing: stal nierdzewną, żeliwo, brąz, aluminium, EPDM, FPM i inne materiały według dokumentacji producenta

Przeznaczony do / destined: montażu w instalacjach służących do przesyłania wody przeznaczonej do spożycia przez ludzi i wody na cele gospodarcze oraz w instalacjach wodociągowych hydroforowych, basenowych i fontannach

Wymieniony wyżej produkt odpowiada wymaganiom higienicznym przy spełnieniu następujących warunków / the above-named product is acceptable according to hygienic criteria with the following conditions:

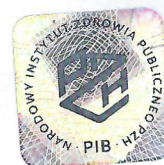
Atest higieniczny nie dotyczy parametrów technicznych wyrobów/ Hygienic certificate does not apply to technical parameters of the products.

Wytwórca / producer:

EBARA Pumps Europe S.p.A.
38023 Cles (TN)
Via Campo Sportivo, 30, Włochy

Niniejszy dokument wydano na wniosek / this certificate issued for:

EBARA Pompy Polska Sp z o.o.
02-234 Warszawa
ul. Działkowa 115A



Atest może być zmieniony lub unieważniony po przedstawieniu stosownych dowodów przez którąkolwiek stronę. Niniejszy atest traci ważność po 2026.03.31 lub w przypadku zmian w recepturze albo w technologii wytwarzania wyrobu.

The certificate may be corrected or cancelled after appropriate motivation. The certificate loses its validity after 2026.03.31 or in the case of changes in composition or in technology of production.

Data wydania atestu higienicznego: 31 marca 2023

The date of issue of the certificate: 31st March 2023

Kierownik
Zakładu Bezpieczeństwa Zdrowotnego
Środowiska

dr hab. Jolanta Solecka
dr hab. Jolanta Solecka, prof. NIZP PZH-PIB



ATEST HIGIENICZNY

B.BK.60110.0924.2022

HYGIENIC CERTIFICATE

ORYGINAŁ

NATIONAL INSTITUTE OF PUBLIC HEALTH NIH – NATIONAL RESEARCH INSTITUTE

Wyrób / product: **Pompy: EVMS(G,L)(K), EVMSN(L), SWT, SWS, PRA, PRN, BSP SS(L), BSM (3S,3SL), OY(MT), WY(M,T)**

Zawierający / containing: stal nierdzewną, żeliwo, EPDM, PPS

Przeznaczony do / destined: montażu w instalacjach służących do przesyłania wody przeznaczonej do spożycia przez ludzi i na potrzeby gospodarcze, w instalacjach wodociągowych hydroforowych, basenowych i fontannowych

Wymieniony wyżej produkt odpowiada wymaganiom higienicznym przy spełnieniu następujących warunków / the above-named product is acceptable according to hygienic criteria with the following conditions:

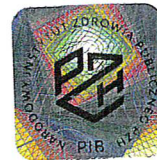
Po zamontowaniu i przed oddaniem do użytku instalację służącą do przesyłania wody przeznaczonej do spożycia przez ludzi należy przepłukać wodą zapewniającą jej całkowitą wymianę. Atest higieniczny nie dotyczy parametrów technicznych i walorów użytkowych wyrobu / Hygienic certificate does not apply to technical parameters and utility value of the product.

Wytwórca / producer:

EBARA Pumps Europe S.p.A.
38023 Cles (TN)
Via Campo Sportivo 30, Włochy

Niniejszy dokument wydano na wniosek / this certificate issued for:

EBARA Pompy Polska Sp z o.o.
02-234 Warszawa
ul. Działkowa 115A



Atest może być zmieniony lub unieważniony po przedstawieniu stosownych dowodów przez którąkolwiek stronę. Niniejszy atest traci ważność po 2025.08.17 lub w przypadku zmian w recepturze albo w technologii wytwarzania wyrobu.

The certificate may be corrected or cancelled after appropriate motivation. The certificate loses its validity after 2025.08.17 or in the case of changes in composition or in technology of production.

Data wydania atestu higienicznego: 17 sierpnia 2022

The date of issue of the certificate: 17th August 2022

Kierownik
Zakładu Bezpieczeństwa Zdrowotnego
Środowiska

dr hab. Jolanta Solecka, prof. NIZP PZH-PIB



ATEST HIGIENICZNY

B.BK.60110.1075.2022

HYGIENIC CERTIFICATE

ORYGINAL

NATIONAL INSTITUTE OF PUBLIC HEALTH NIH – NATIONAL RESEARCH INSTITUTE

Wyrób / product: **GS, 3 (D, DS., DP, M, S, P, LM, LS, LP) , DWO, DWC, MATRIX; COMPACT, CVM, CM (A, B, C, D), LPC**

Zawierający / containing: żeliwo szare, żeliwo sferoidalne, stal nierdzewną, mosiądz, aluminium, PPE+PS+GF, PP, PA, ABS, uszczelnienie: ceramika/węgiel/NBR, EPDM i inne materiały wg deklaracji producenta

Przeznaczony do / destined: montażu w instalacjach do przesyłania wody przeznaczonej do spożycia przez ludzi i wody na cele gospodarcze oraz w instalacjach wodociągowych hydroforowych, basenowych i fontannach

Wymieniony wyżej produkt odpowiada wymaganiom higienicznym przy spełnieniu następujących warunków / the above-named product is acceptable according to hygienic criteria with the following conditions:

Atest higieniczny nie dotyczy parametrów technicznych i walorów użytkowych wyrobów/Hygienic certificate does not apply to technical parameters and utility value of the products.

Wytwórca / producer:

EBARA Pumps Europe S.p.A.
38023 Cles (TN)
Via Campo Sportivo,30, Włochy

Niniejszy dokument wydano na wniosek / this certificate issued for:

EBARA Pompy Polska Sp z o.o.
02-234 Warszawa
ul. Działkowa 115A



Atest może być zmieniony lub unieważniony po przedstawieniu stosownych dowodów przez którąkolwiek stronę. Niniejszy atest traci ważność po 2025.07.29 lub w przypadku zmian w recepturze albo w technologii wytwarzania wyrobu.

The certificate may be corrected or cancelled after appropriate motivation. The certificate loses its validity after 2025.07.29 or in the case of changes in composition or in technology of production.

Data wydania atestu higienicznego: 29 lipca 2022

The date of issue of the certificate: 29th July 2022

Kierownik
Zakładu Bezpieczeństwa Zdrowotnego
Środowiska

dr hab. Jolanta Solecka, prof. NIZP PZH-PIB



ATEST HIGIENICZNY

B-BK-60210-0988/21

HYGIENIC CERTIFICATE

ORIGINAL

NATIONAL INSTITUTE OF PUBLIC HEALTH NIH – NATIONAL RESEARCH INSTITUTE

Wyrób / product: Zestawy hydroforowe (1,2,3,4,5)GP(E) z pompami EVMS(G,K,L), EVM(G,L), 3(D, DS,DP,M,S,P,LM,LS,LP), CVM, MATRIX, COMPACT, AG(A,C), JE(X), JES(X), CD(L), CDX(L), 2CDX(L), MD, MMD, GS, DWO, DWC, LPC, LPS, CM(A,B,C,D), CDA, CMR, MULTIGO

Zawierający / containing: stal nierdzewną, mosiądz, SBR, NBR, PTFE, ceramikę, aluminium

Przeznaczony do / destined: montażu w instalacjach służących do przesyłania wody przeznaczonej do spożycia przez ludzi i wody na cele gospodarcze oraz w instalacjach wodociągowych hydroforowych, basenowych i fontannach

Wymieniony wyżej produkt odpowiada wymaganiom higienicznym przy spełnieniu następujących warunków / the above-named product is acceptable according to hygienic criteria with the following conditions:

Atest higieniczny nie dotyczy parametrów technicznych wyrobu/The hygienic certificate does not apply to technical parameters of the product.

Wytwórca / producer:

EBARA Pumps Europe S.p.A.
38023 38023 Cles (TN)
Via Campo Sportivo, Włochy

Niniejszy dokument wydano na wniosek / this certificate issued for:

EBARA Pompy Polska Sp. z o.o.
02-234 Warszawa
ul. Działkowa 115A

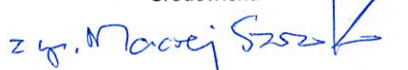
Atest może być zmieniony lub unieważniony po przedstawieniu stosownych dowodów przez którąkolwiek stronę. Niniejszy atest traci ważność po 2024.08.26 lub w przypadku zmian w recepturze albo w technologii wytwarzania wyrobu.

The certificate may be corrected or cancelled after appropriate motivation. The certificate loses its validity after 2024.08.26 or in the case of changes in composition or in technology of production.

Data wydania atestu higienicznego: 26 sierpnia 2021

The date of issue of the certificate: 26th August 2021

Kierownik
Zakładu Bezpieczeństwa Zdrowotnego
Środowiska


dr hab. Jolanta Solecka, prof. NIZP PZH-PIB



NARODOWY INSTYTUT ZDROWIA PUBLICZNEGO - Państwowy Zakład Higieny
NATIONAL INSTITUTE OF PUBLIC HEALTH - National Institute of Hygiene

ZAKŁAD BEZPIECZEŃSTWA ZDROWOTNEGO ŚRODOWISKA
DEPARTMENT OF ENVIRONMENTAL HEALTH AND SAFETY

ATEST HIGIENICZNY

B-BK-60210-0479/21

HYGIENIC CERTIFICATE

ORYGINAL

NATIONAL INSTITUTE OF PUBLIC HEALTH – NATIONAL INSTITUTE OF HYGIENE

Wyrób / product: PREFILTR, IDROGO, WINNER 4N, 4BHS, LPS, SF6, MR, AGA/AGC, CDA, CMR, SB3, JE/JEX/JES/JESX, MD/MMD, PRESSCOMFORT, SERVOPRESS, E-POWER, DW, DAR, BEST2-5, BEST ONE, OPTIMA, RIGHT, DS, DVS, DML, DL, DRD, DRS, DEMINY, AUTOZŁĄCZA POMP: DW/DAR/D(LS/LM/LL)

Zawierający / containing: stal nierdzewną, mosiądz, żeliwo, PPE+PS, PA, EPDM, NBR i inne materiały według dokumentacji producenta

Przeznaczony do / destined: montażu w instalacjach służących do przesyłania wody przeznaczonej do spożycia przez ludzi i wody na cele gospodarcze oraz w instalacjach wodociągowych hydroforowych, basenowych i fontannach

Wymieniony wyżej produkt odpowiada wymaganiom higienicznym przy spełnieniu następujących warunków / the above-named product is acceptable according to hygienic criteria with the following conditions:

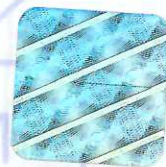
Atest higieniczny nie dotyczy parametrów technicznych wyrobu/The hygienic certificate does not apply to technical parameters of the product.

Wytwórca / producer:

EBARA Pumps Europe S.p.A.
38023 38023 Cles (TN)
Via Campo Sportivo, Włochy

Niniejszy dokument wydano na wniosek / this certificate issued for:

EBARA POMPY POLSKA Sp z o.o.
02-234 Warszawa
ul. Działkowa 115A



Atest może być zmieniony lub unieważniony po przedstawieniu stosownych dowodów przez którąkolwiek stronę. Niniejszy atest traci ważność po 2024.06.16 lub w przypadku zmian w recepturze albo w technologii wytwarzania wyrobu.

The certificate may be corrected or cancelled after appropriate motivation. The certificate loses its validity after 2024.06.16 or in the case of changes in composition or in technology of production.

Data wydania atestu higienicznego: 16 czerwca 2021

The date of issue of the certificate: 16th June 2021

Kierownik
Zakładu Bezpieczeństwa Zdrowotnego
Środowiska

z up. Maciej Szulc
dr hab. Jolanta Solecka, prof. NIZP-PZH